



PRODUCED BY PROX INC.

MEGA AIR 2000

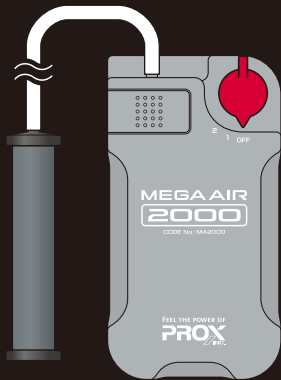
PROJECT & PRODUCED BY PROX INC.

MEGA AIR 2000

PROJECT & PRODUCED BY PROX INC.

静音でハイパー

振動を軽減した静音仕様で大吐量を可能にしたパワフルエアポンプ。きめ細かな泡を発生させるセラミックストーンは素早く水に浸透します。



- 活餌の活かし・鮎友釣りに最適
- 強・弱が選べる2スピード仕様
- 毎分約2ℓの大吐量(強運転)
- 振動を軽減した静音仕様
- 細かい泡で素早く水に浸透
- 防水性能(IPX5)

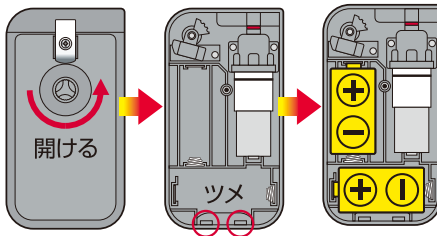
単1アルカリ電池×2本(別売)

注意

- 電池の液が目に入った時はこすらずに水で洗い流し、すぐに医師の治療を受けてください。
- 電池の⊕⊖を正しく入れてください。
- 新旧・異種の電池を混用しないでください。
- ご使用後はスイッチを切ってください。
- 長時間使用しない時は電池を取り出してください。
- 高い所から落としたり衝撃をあてないでください。
- 高熱になる場所に置かないでください。
- お子様の手の届かない所に保管ください。
- 釣り以外の目的で使用しないでください。

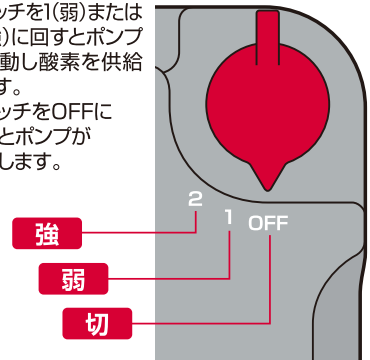
電池の入れ方

- ①背面の取付けネジを回してください。ツメから外しカバーを開けてください。
 - ②図の向きに単1アルカリ電池2本を入れてください。
 - ③カバーをかぶせ取付けネジを締めてください。
- ※新旧・異種の電池を混用しないでください。



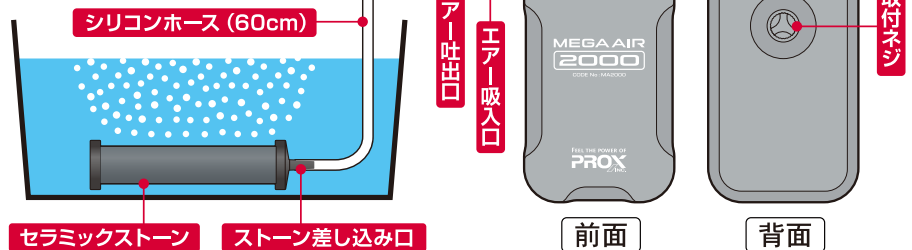
スイッチを入れる

スイッチを1(弱)または2(強)に回すとポンプが作動し酸素を供給します。スイッチをOFFに回すとポンプが停止します。



各部名称と使用方法

シリコンホースにセラミックストーンを差し込み、ホースの反対側を本体のエアータンクに差し込んでください。セラミックストーンを水中に水平になるように沈め、スイッチを1もしくは2のメモリに回してください。



品名:メガエア2000 [CODE:MA2000]

仕様	
使用電池	単1アルカリ電池×2本(別売)
使用時間	(1/弱):約130時間 / (2/強):約38時間
本体サイズ	80×148×50mm(フック含む)
本体自重	190g(電池含まず)
ホース長さ	約60cm
ストーンサイズ	100×20mm
防水性能	IPX5
材質	(本体)ABS (ストーン)セラミック (ホース)シリコン

FEEL THE POWER OF

PROX INC.

PROX

検索

www.proxinc.co.jp

税抜希望小売価格 **3,500円**