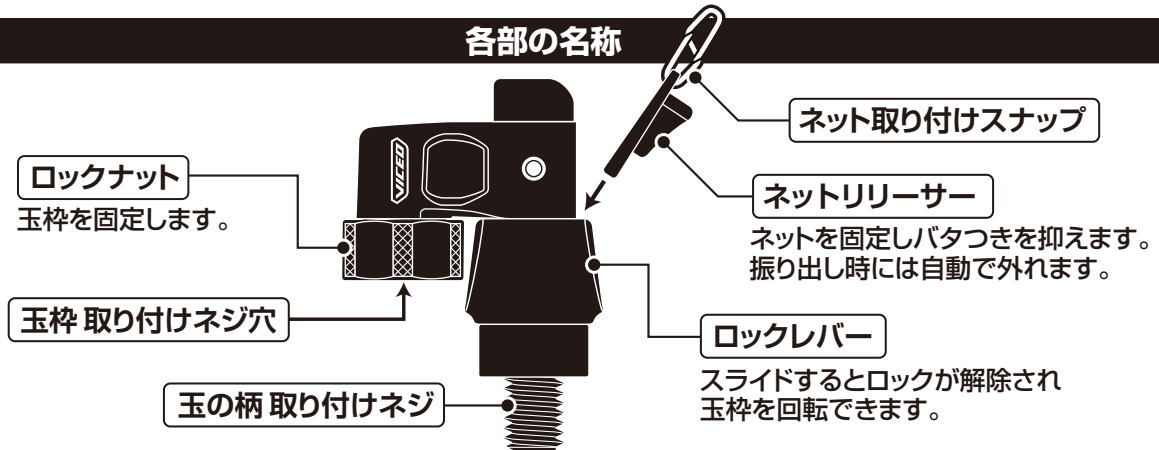




各部の名称



玉杵と玉の柄の取り付け方



初めにネットリリーサーを
本体から外してください。
次にロックレバーを下げ
写真のように可動部を
起こして、お手持ちの玉杵に
取り付けてください。



9割ほど締め込んだら
ロックナットを
軽く締め上げます。
その際、写真のように
本体と玉杵を平行に
すると便利です。

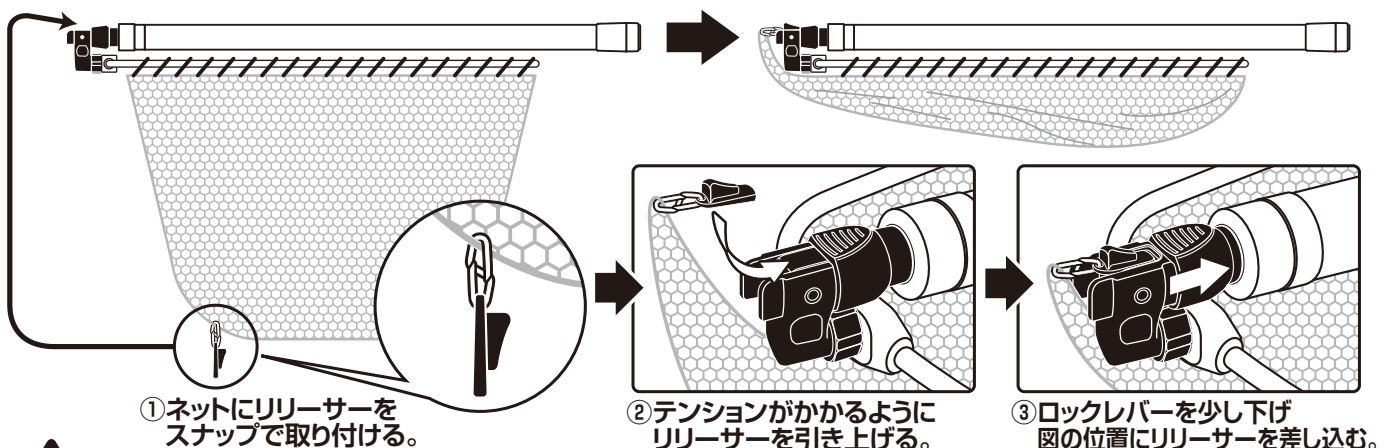


さらに本体を締め込み
本体と玉杵が写真のように
垂直の位置になるように
ロックナットで調節しながら
しっかり止めてください。



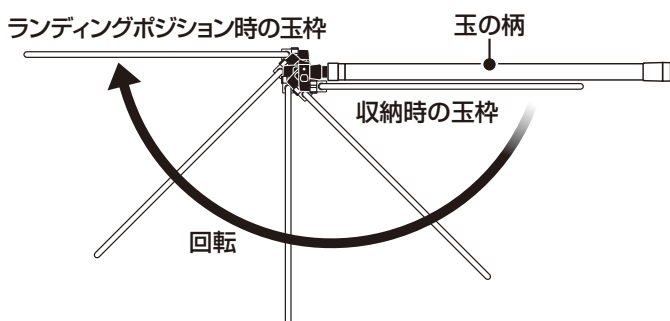
玉杵との取り付けが
終わりましたら本体の
玉の柄取り付けネジで
お手持ちの玉の柄に
しっかりと取り付け完成です。

ネットリリーサーの取り付け方



! ネットリリーサーをご使用にならない場合は必ず本体から取り外し保管ください。

操作方法



玉杵は収納位置で完全にロックされます。
ロックレバーを下げるとロックが解除されます。

! 可動部に指等を
挟まない様十分に
注意してください。

