

# GONZO SPIN 2000

PROJECT & PRODUCED BY PROX INC.

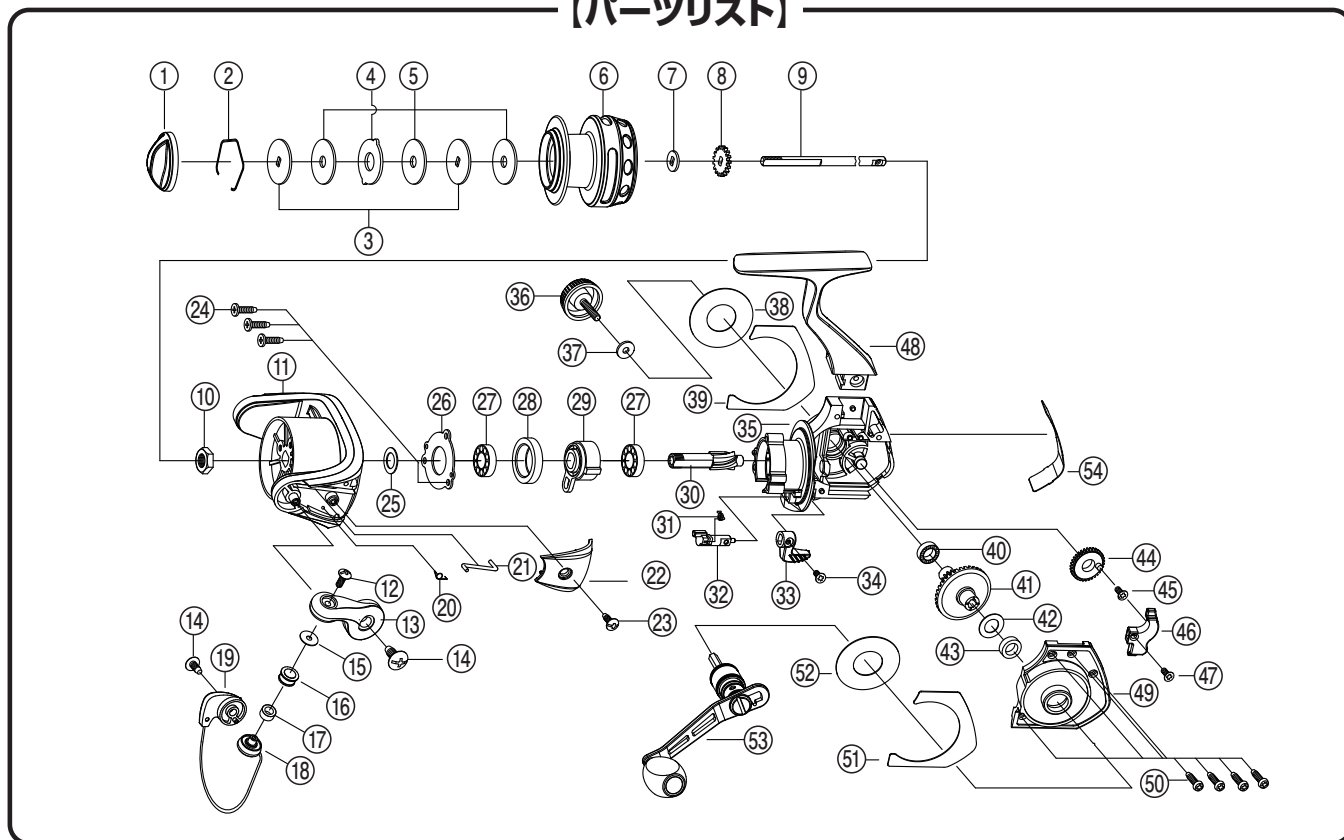
**2016年2月以降  
生産品は  
機能性向上の為  
ベアリング位置を  
変更しております**

2016年2月  
以降モデル

# GONZO SPIN 2000

PROJECT & PRODUCED BY PROX INC.

## 【パーツリスト】



No.	パーツ名	No.	パーツ名	No.	パーツ名
1	ドラグノブ組	19	ベールホルダー	37	ワッシャー
2	ドラグワッシャーリテーナー	20	スプリング	38	ボディデコリング
3	ドラグワッシャー	21	ベールトリップシャフト	39	ボディカバー
4	ウェアードワッシャー	22	ベールスプリングカバー	40	ボールベアリング
5	ワッシャー	23	ネジ	41	ドライブギア
6	スプール組	24	ネジ	42	ワッシャー
7	ワッシャー	25	ワッシャー	43	カラー
8	クリックギア	26	リテーナー	44	オシュレーティングギア
9	メインシャフト	27	ボールベアリング	45	ネジ
10	ローターナット	28	ボールベアリングキャップ	46	オシュレーティングスライダー
11	ローター	29	ワンウェイクラッチベアリング	47	ネジ
12	ネジ	30	ピニオンギア	48	フットマーカ
13	ベールアーム	31	スプリング	49	ボディカバー
14	ネジ	32	アンチリバースカム	50	ネジ
15	ワッシャー	33	アンチリバースレバー	51	ボディカバー
16	ラインローラー	34	ネジ	52	ボディデコリング
17	カラー	35	ボディ	53	ハンドル組
18	ベール組	36	ハンドルネジキャップ	54	ボディリアカバー

### お取り扱いの注意事項

- 落としたり、強い衝撃を与えないように丁寧に取り扱い下さい。傷ついた塗装面や鍍金部分から腐食するおそれがあります。
- 使用後の付着したゴミ、汚れ等は真水に浸した柔らかい布でふき取り、十分に乾燥したあと通気性の良い場所で保管して下さい。
- このリールは防水構造ではありませんので水洗いはお避け下さい。内部に水が入り込み錆や故障の原因となるおそれがあります。
- 保管時はドラグを緩めた状態にして下さい。ドラグを絞めた状態で長期間保管するとドラグワッシャーが固着し、ドラグ性能が低下するおそれがあります。
- ドラグ部分にはオイルを注さないで下さい。ドラグ性能が著しく低下するおそれがあります。
- 変形や強度劣化、腐食の原因となりますので長期間保存される場合は高温、高湿な場所をお避け下さい。

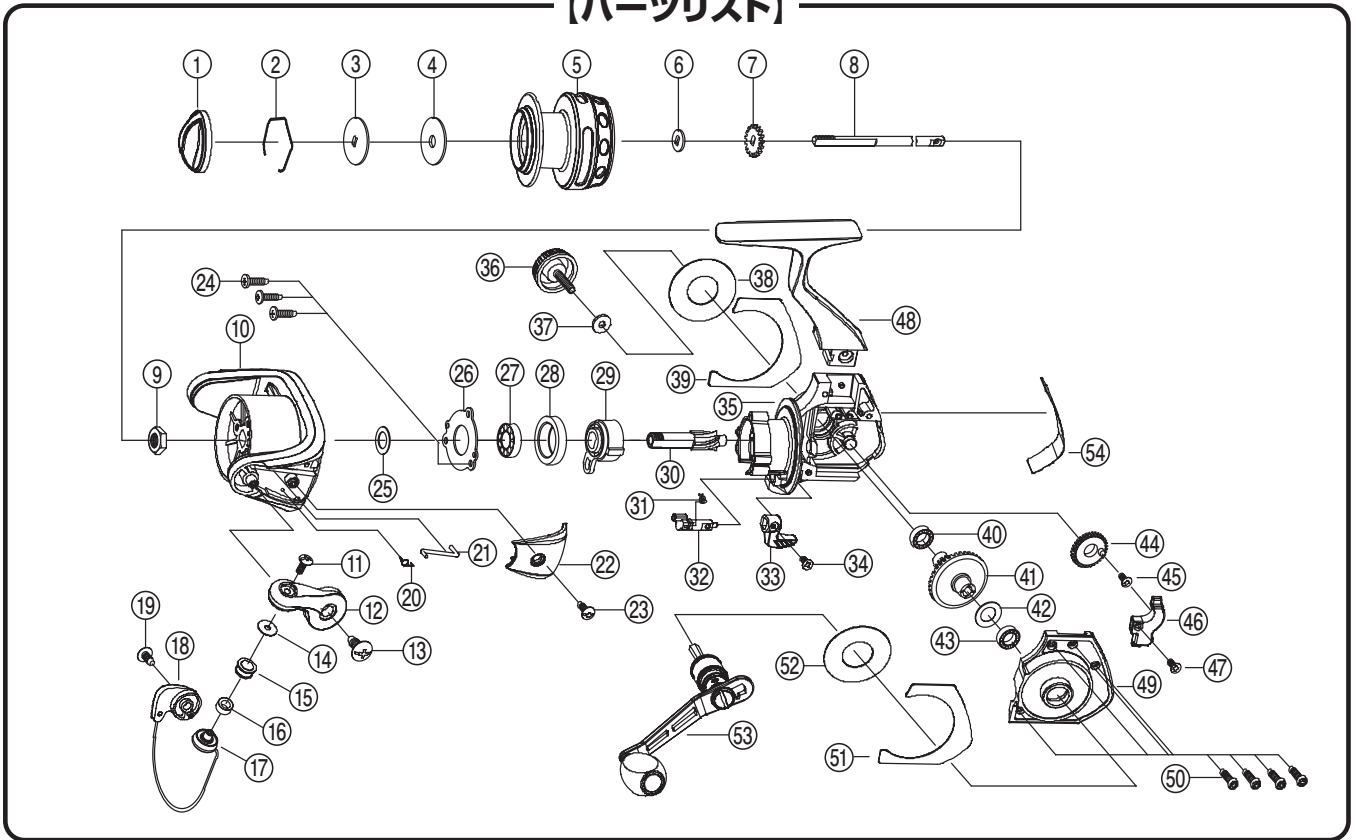
FEEL THE POWER OF  
**PROX**  
INC.

2016年2月  
以前モデル

# GONZO SPIN 2000

PROJECT & PRODUCED BY PROX INC.

## 【パーツリスト】



No.	パーツ名	No.	パーツ名	No.	パーツ名
1	ドラグノブ	19	スクリュー	37	ワッシャー
2	ドラグリング	20	スプリング	38	デコリング
3	ドラグワッシャー	21	ベイルシャフト	39	デコプレート
4	ドラグワッシャー	22	ベイルスプリングカバー	40	ボールベアリング
5	スプール	23	スクリュー	41	ドライブギア
6	スプールワッシャー	24	スクリュー	42	ワッシャー
7	クリックギア	25	ワッシャー	43	ボールベアリング
8	メインシャフト	26	ベアリングリテーナー	44	オシュレーティングギア
9	ローターナット	27	ボールベアリング	45	スクリュー
10	ローター	28	ボールベアリングキャップ	46	オシュレーティングスライダー
11	スクリュー	29	ワンウェイクラッチ	47	スクリュー
12	アームレバー	30	ピニオンギア	48	リールフット
13	スクリュー	31	スプリング	49	ボディーカバー
14	ワッシャー	32	ストッパーカム	50	スクリュー
15	ラインローラー	33	ストッパーレバー	51	デコプレート
16	カラー	34	スクリュー	52	デコリング
17	ボール	35	ボディー	53	ハンドル
18	ボールホルダー	36	ハンドルスクリュー	54	デコプレート

### お取り扱いの注意事項

- 落としたり、強い衝撃を与えないように丁寧にお取り扱い下さい。傷ついた塗装面や鍍金部分から腐食するおそれがあります。
- 使用後の付着したゴミ、汚れ等は真水に浸した柔らかい布でふき取り、十分に乾燥したあと通気性の良い場所で保管して下さい。
- このリールは防水構造ではありませんので水洗いはお避け下さい。内部に水が入り込み錆や故障の原因となるおそれがあります。
- 保管時はドラグを緩めた状態にして下さい。ドラグを絞めた状態で長期間保管するとドラグワッシャーが固着し、ドラグ性能が低下するおそれがあります。
- ドラグ部分にはオイルを注さないで下さい。ドラグ性能が著しく低下するおそれがあります。
- 変形や強度劣化、腐食の原因となりますので長期間保存される場合は高温、高湿な場所をお避け下さい。

FEEL THE POWER OF  
**PROX**  
INC.